

# Resistenze serie STH

## Applicazione

I riscaldatori sono spesso utilizzati per evitare la formazione di condensa all'interno dell'armadio dovuta a basse temperature o alta umidità. Tale condizione può accadere quando la temperatura esterna è bassa e l'apparecchiatura interna non è in funzione o non dissipa sufficiente energia. Gli armadi installati all'aperto o in condizioni climatiche sfavorevoli possono portare a tali condizioni.

## Sicurezza

A seconda del tipo di resistenza anticondensa, la temperatura superficiale massima è limitata da una resistenza PTC o da un fusibile termico, questo permette una sicurezza maggiore

Forma compatta

Alta potenza termica

Classe di protezione II

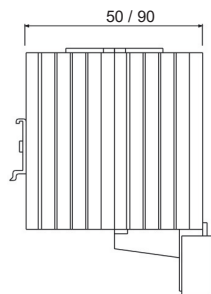
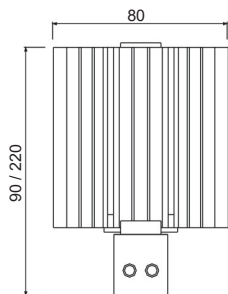
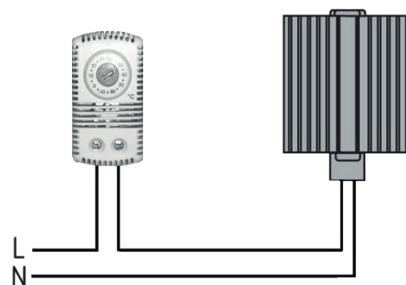
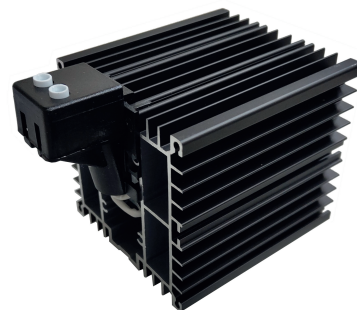
Montaggio rapido con clip per guida DIN

Materiale : profilo di alluminio estruso anodizzato

Colore: RAL 9005

Grado di protezione: IP 20

Omologazione: CE



## Dati tecnici

Modello	Potenza W	Corrente di spunto	Alimentazione	Tipo di resistenza	Temperatura di funzionamento	Temperatura di stoccaggio	Collegamento	Dimensioni HxLxP	Peso
STH15	18/19 W	2 A	110 - 250 V AC/DC	PTC autoregolante	-45 / +70 °C	-45 / +70 °C	cavo bipolare 2x0,5 mm <sup>2</sup>	50x50x80 mm	0,20 Kg
STH25	25 W	2 A						90x50x80 mm	0,25 Kg
STH50	50 W	2 A					morsetto a 2 poli 2,5 mm <sup>2</sup>	110x50x80 mm	0,30 Kg
STH75	75 W	4 A						160x50x80 mm	0,45 Kg
STH100	100 W	4 A						110x90x80 mm	0,50 Kg
STH125	125 W	6 A						160x80x90 mm	0,85 Kg
STH150	150 W	6 A						220x80x90 mm	1,10 Kg